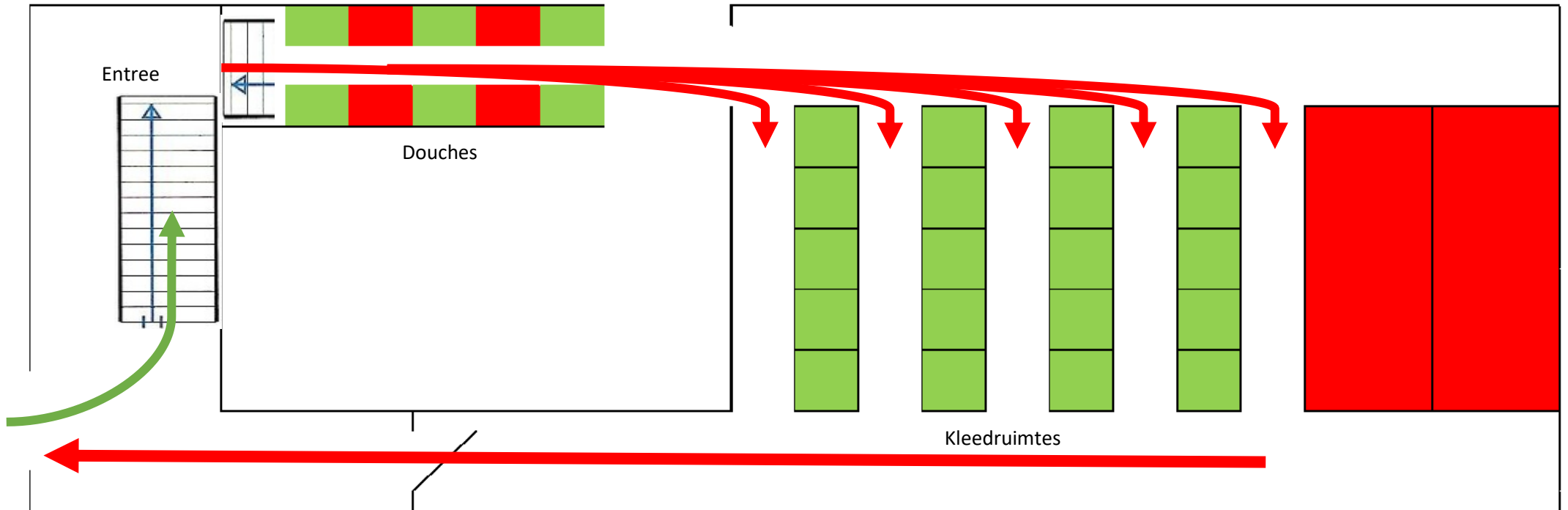


Begane grond



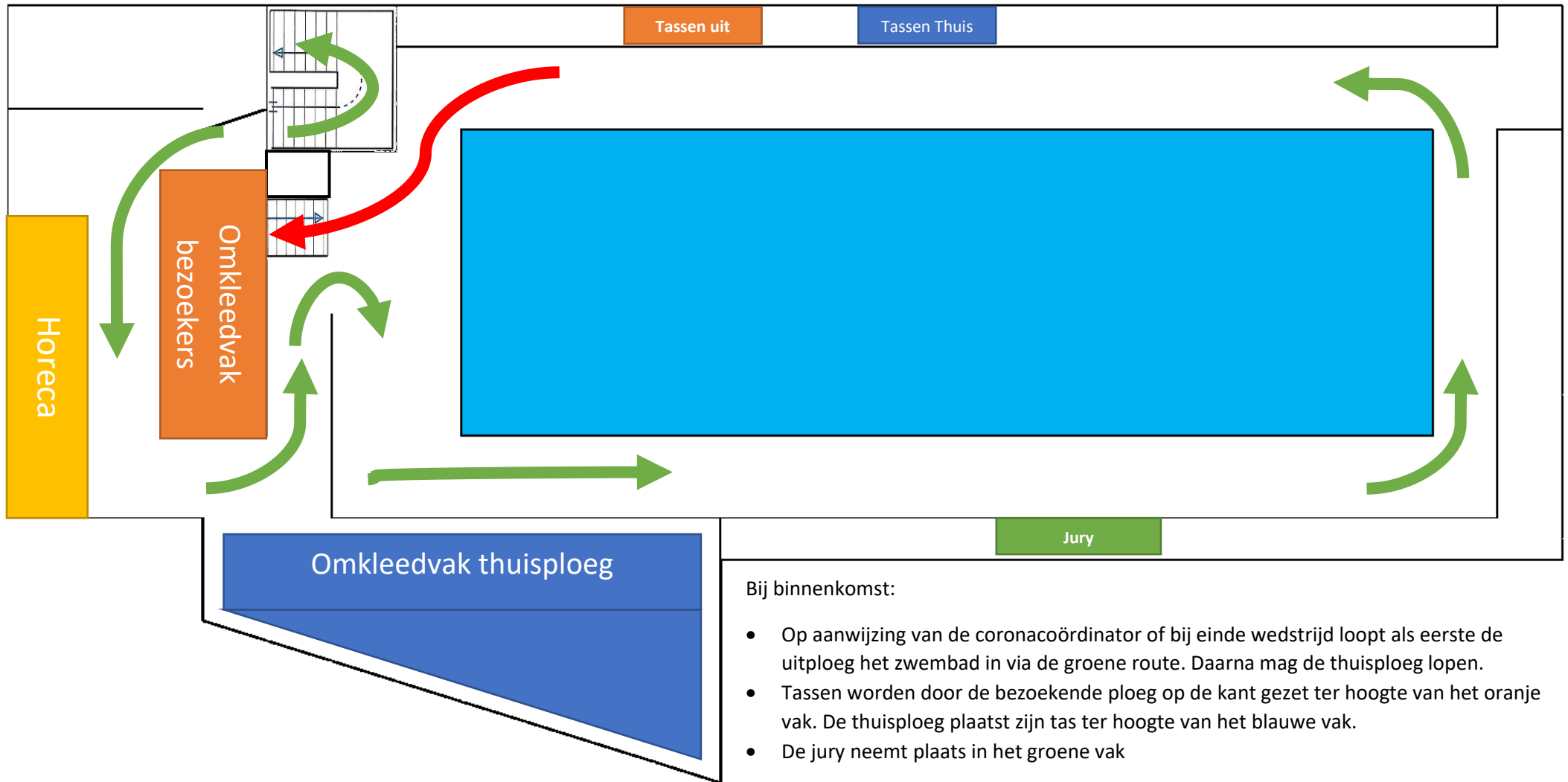
Bij binnenkomst:

- Ga direct links de trap omhoog via de groene route
- De bezoekende ploeg neemt plaats op het droog terras / oranje vak (zie volgende pagina)
- De thuisploeg neemt plaats op het natte terras / blauwe vak (zie volgende pagina)

Bij verlaten:

- Verlaat de zwemzaal via de rode route
- Het gebruik van de douches is toegestaan, maar dient tot een minimum beperkt te worden en met één ongebruikte douche afstand
- Omkleden dient te gebeuren in de eenpersoons kleedruimtes
- Na omkleden het zwembad direct verlaten via de rode route

Eerste verdieping



Bij binnenkomst:

- Op aanwijzing van de coronacoördinator of bij einde wedstrijd loopt als eerste de uitploeg het zwembad in via de groene route. Daarna mag de thuisploeg lopen.
- Tassen worden door de bezoekende ploeg op de kant gezet ter hoogte van het oranje vak. De thuisploeg plaatst zijn tas ter hoogte van het blauwe vak.
- De jury neemt plaats in het groene vak

Bij verlaten:

- Allereerst verlaat de thuisploeg het zwembad via de rode route
- Als de thuisploeg zijn tassen heeft gepakt, mag de uitploeg hun tassen pakken en het zwembad verlaten

n.b. de horeca in het gele vak zal gesloten zijn